



Descripción & Características:

- Excelente regulación del flujo sin pérdidas
- Pieza única (sin costuras) fuerte, segura y resistente a la corrosión
- Su lenta apertura previene el aumento repentino de la presión y el daño al instrumento
- Acero inoxidable y acero al carbono
- Disponible con Asiento Blando (6.000 psi, asiento Delrin)
- ASME B1.20.1
- Registrado CRN
- 5 años de garantía

Aplicaciones:

- Aplicaciones de Oil & Gas de alta exigencia como refinerías y plantas de procesamiento. Plantas de tratamiento de aguas residuales, plantas de energía y aplicaciones hidráulicas.

Códigos de Orden – Cuerpo Recto (los productos en negrita se encuentran normalmente en stock en USA)

Conexión NPT	Material	Código
1/4" Hembra x 1/4" Hembra	Acero al Carbono	NVA4020
1/4" Macho x 1/4" Hembra		NVA4000
3/8" Hembra x 3/8" Hembra		NVA4024
3/8" Macho x 3/8" Hembra		NVA4004
1/2" Hembra x 1/2" Hembra		NVA4021
1/2" Macho x 1/2" Hembra		NVA4001
3/4" Hembra x 1/2" Hembra		NVA4022
3/4" Macho x 1/2" Hembra		NVA4002
3/4" Hembra x 3/4" Hembra		NVA4025
3/4" Macho x 3/4" Hembra		NVA4005
1" Hembra x 1" Hembra		NVA4023
1" Macho x 1" Hembra		NVA4003
1/4" Hembra x 1/4" Hembra		Acero Inoxidable
1/4" Macho x 1/4" Hembra	NVA1000	
3/8" Hembra x 3/8" Hembra	NVA1024	
3/8" Macho x 3/8" Hembra	NVA1004	
1/2" Hembra x 1/2" Hembra	NVA1021	
1/2" Macho x 1/2" Hembra	NVA1001	
3/4" Hembra x 1/2" Hembra	NVA1022	
3/4" Macho x 1/2" Hembra	NVA1002	
3/4" Hembra x 3/4" Hembra	NVA1025	
3/4" Macho x 3/4" Hembra	NVA1005	
1" Hembra x 1" Hembra	NVA1023	
1" Macho x 1" Hembra	NVA1003	

Dimensiones

Conexión NPT	H (Alto)	L (Largo)	SQ (Ancho)
1/4" Hembra x 1/4" Hembra	2.56" (65mm)	2.65" (67mm)	1.10" (28mm)
1/4" Macho x 1/4" Hembra	2.56" (65mm)	2.65" (67mm)	1.10" (28mm)
3/8" Hembra x 3/8" Hembra	2.56" (65mm)	2.65" (67mm)	1.10" (28mm)
3/8" Macho x 3/8" Hembra	2.56" (65mm)	2.65" (67mm)	1.10" (28mm)
1/2" Hembra x 1/2" Hembra	2.76" (70mm)	2.65" (67mm)	1.10" (28mm)
1/2" Macho x 1/2" Hembra	2.76" (70mm)	2.65" (67mm)	1.10" (28mm)
3/4" Hembra x 1/2" Hembra	2.84" (72mm)	2.80" (71mm)	1.26" (32mm)
3/4" Macho x 1/2" Hembra	2.84" (72mm)	2.65" (67mm)	1.10" (28mm)
3/4" Hembra x 3/4" Hembra	2.84" (72mm)	2.80" (71mm)	1.26" (32mm)
3/4" Macho x 3/4" Hembra	2.84" (72mm)	2.80" (71mm)	1.26" (32mm)
1" Hembra x 1" Hembra	3.23" (82mm)	3.12" (79mm)	1.58" (40mm)
1" Macho x 1" Hembra	3.23" (82mm)	3.12" (79mm)	1.58" (40mm)

Opciones de Sujijo:

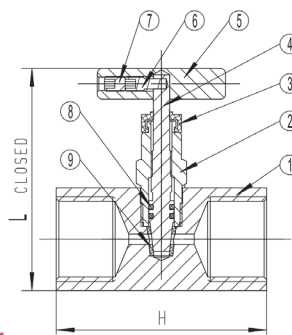
CPM = Kit montaje de acero al carbono

SPM = Kit montaje acero inoxidable

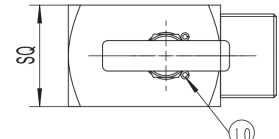
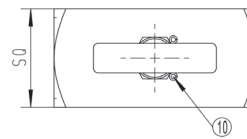
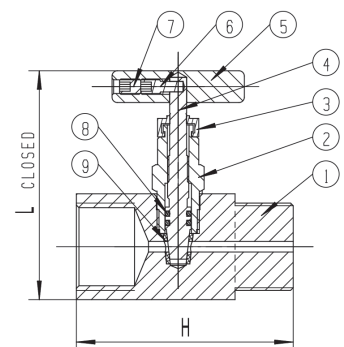
Material

Descripción	Número	Acero al Carbono	Acero Inox.
Cuerpo	1	Acero al carbono	316
Bonete	2	Acero al carbono	316
Tapón Protector	3	Nylon	Nylon
Aguja /Punta	4	316	316
Manija	5	Acero al carbono	304
Tornillo	6	304	304
Tornillo Opressor	7	304	304
O ring	8	FKM	FKM
Asiento	9	Delrin	Delrin
Pasador de Resorte Ranurado	10	304	304

Hembra x Hembra



Macho x Hembra



Kit Montaje en Panel (CPM/SPM)

